



# Quand la fiabilité rencontre l'excellence du goût

Le modèle emblématique de la gamme Necta – notre best-seller et référence en matière de fiabilité.



## Caractéristiques clés

### La gamme la plus large du marché

- Disponible en plusieurs versions — espresso, double espresso ou entièrement instantanée — offrant aux opérateurs la flexibilité de choisir la solution idéale pour chaque emplacement.

### Expérience utilisateur rapide et intuitive

- Le clavier capacitif rétroéclairé offre 20 sélections directes. Un affichage graphique garantit une interaction fluide, en guidant l'utilisateur tout au long de l'achat.
- Lexans rétroéclairés et personnalisables, conçus pour une communication percutante et pour renforcer l'engagement.

## Valeurs de la gamme Barista

### Performance garantie

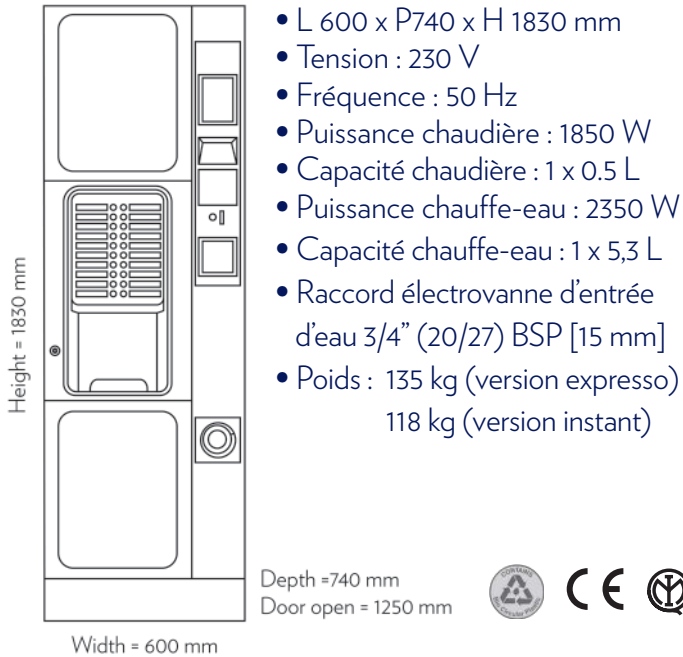
- Une fiabilité éprouvée, faisant de Necta un choix de confiance pour les opérateurs soucieux de la qualité, partout dans le monde.
- Qualité en tasse exceptionnelle grâce au groupe café breveté Z4000, pour satisfaire tous les goûts.

### Excellence durable

- Conçu avec des plastiques bio-circulaires, jusqu'à 96 % de composants recyclables et un emballage 100 % recyclable.
- Référence du segment Autocoffee, avec classe énergétique A+ selon les normes EVA-EMP.
- Des références ESG parmi les meilleures du secteur, illustrant le leadership d'Evoca en matière de durabilité.



## Données techniques et dimensions



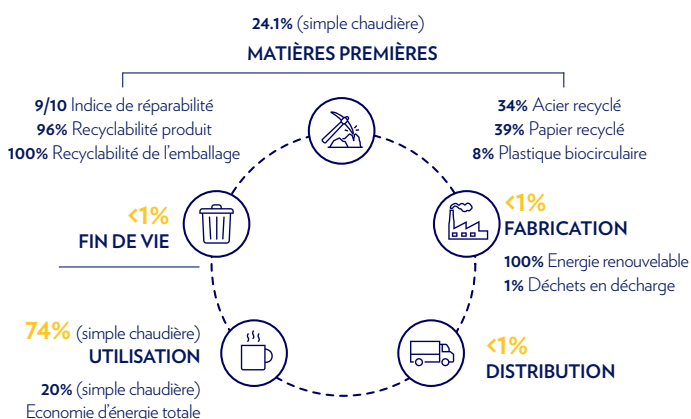
## Spécifications

- Configurations : espresso, double espresso, instant
- Clavier capacitif avec 20 sélections directes
- Groupe café Z4000
- Capacité gobelets : 620
- Capacité café grains : 3 kg (ES) / 3,8 kg (2ES)
- Nombre de bacs : 8 (ES) / 9 (2 ES) / 7 (IN)
- Mixer et doseur 24V à vitesse variable
- Jusqu' à 6 bacs solubles
- Kit photocellule détection gobelets
- Introduction de monnaie sécurisée
- Couvercle caisse à monnaie
- Kit régulation automatique de la mouture (en option)

## Bilan carbone produit

### Empreinte carbone

- Par an : 247kgCO<sub>2</sub>eq (chaudière simple)
- Du berceau au berceau : 3.211 kgCO<sub>2</sub>eq (simple chaudière)



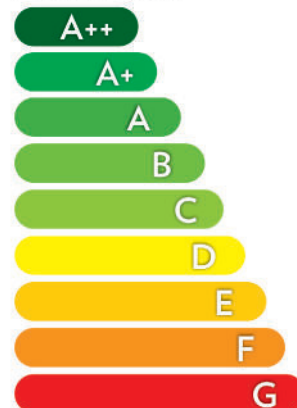
Pour plus d'informations sur la durabilité chez Evoca



## Efficacité énergétique A+

### ENERGY CONSUMPTION

More efficient



A+

Less efficient

Total energy consumption <i>according to test results within 24 hours</i>	138 Wh/L
Energy consumption in Idle mode	1260 Wh/24h
Drink volume	102 ml



# Necta

EVOCA France  
5 rue Georges Pompidou - ZA des Vingt Arpents | Tel. +33 (0)1 60 54 68 88  
[necta.evocagroup.com](http://necta.evocagroup.com)

