



*ROYAL*

 **Saeco**





ROYAL

## Un retour attendu.

Icône intemporelle, la machine à café Royal est de retour, parée d'un design raffiné et dotée d'une technologie de pointe.

Mondialement appréciée, la Royal est un grand classique de la maison Saeco dans le segment OCS, qui incarne une nouvelle identité encore plus marquée.



**Une nouvelle vision du design.**  
UNE ESTHÉTIQUE MODERNE.





ROYAL

## DES CARACTÉRISTIQUES DISTINCTIVES

Un design affirmé. Une esthétique élégante. Des composants professionnels et fonctionnels. Une interface capacitive utilisant des icônes photo-réalistes, qui facilitent la sélection des boissons et confèrent à la machine un style futuriste.

Des prestations pointues alliées à un design high-tech. La Royal est tout cela, et encore plus. Elle trouvera parfaitement sa place dans tout environnement de travail, du plus élégant au plus informel.



**Des détails qui séduisent.**



**Un goût  
d'exception.**



## **La gamme.**

### PLUSIEURS VERSIONS POUR VOTRE BUREAU

Déclinée en trois versions, OTC, Plus et Black, la machine à café Royal vous apporte toutes les fonctions nécessaires pour une pause-café parfaite. Les trois modèles possèdent également une sortie d'eau chaude. La version Plus est en outre dotée d'une buse vapeur indépendante avec mousseur à lait automatique, tandis que la version OTC est équipée pour une gestion automatique du lait frais.

Le groupe café, les composants internes de qualité professionnelle ainsi que le broyeur à meules coniques en acier sont résistants à l'usure et vous garantissent un café préparé à la perfection. Le bec de distribution du café est réglable en hauteur de 75 à 160 mm, ce qui permet d'utiliser la machine avec différents types de tasses ou de gobelets. Dans la plus pure tradition Saeco, la maintenance est simple et rapide puisque le groupe café peut être retiré afin d'être lavé.

# ROYAL

## SPÉCIFICATIONS TECHNIQUES



### Données techniques

**Royal  
OTC**

**Royal  
Plus**

**Royal  
Black**

#### Caractéristiques structurelles

Dimensions (l x h x p)	280 x 398 x 460 mm	280 x 398 x 460 mm	280 x 398 x 460 mm
Poids	10 kg	10 kg	10 kg
Couleur	Noir mat	Noir mat	Noir mat

#### Caractéristiques électriques

Alimentation électrique	230 V / 50 Hz	230 V / 50 Hz	230 V / 50 Hz
Puissance absorbée	1400 W	1400 W	1400 W

#### Caractéristiques hydrauliques

Système hydraulique	Circuit unique	Circuit unique	Circuit unique
Buse eau chaude / vapeur	Indépendante	Indépendante	Indépendante

#### Raccordements en eau

Alimentation en eau	Réservoir indépendant	Réservoir indépendant	Réservoir indépendant
Connexion au réseau d'eau	Non	Non	Non

#### Capacités

Bac à café en grains	600 g	600 g	600 g
Réservoir d'eau	2.5 l	2.5 l	2.5 l
Bac à marc	18	18	18

#### Autres caractéristiques

Cappuccinatore	Oui	Oui (semi-automatique)	Non
Moulin à café	Dôté de meules coniques en acier	Dôté de meules coniques en acier	Dôté de meules coniques en acier
Réglage de la mouture	Manuel, 8 niveaux	Manuel, 8 niveaux	Manuel, 8 niveaux
Réglage de la dose de café	Manuel, de 6 à 10 g en 7 étapes	Manuel, de 6 à 10 g en 7 étapes	Manuel, de 6 à 10 g en 7 étapes
Pré-infusion électronique	Oui	Oui	Oui
Nombre de sélections directes	8	6	4
Hauteur de la zone de distribution ajustable	Oui (75-160 mm)	Oui (75-160 mm)	Oui (75-160 mm)
Possibilité d'installer le cappuccinateur du côté droit ou gauche	Oui	Non	Non
Système de paiement compatible	Non	Non	Non
	Gestion à distance via Saeco Pro.Up grâce au kit Bluetooth en option	Gestion à distance via Saeco Pro.Up grâce au kit Bluetooth en option	Gestion à distance via Saeco Pro.Up grâce au kit Bluetooth en option

#### Interface

Affichage graphique avec icônes et messages textuels	Oui	Oui	Oui
Cappuccino / latte macchiato sélectionnable en une touche	Oui	Non	Non

#### Nombre de machines/palette

16	16	16
----	----	----

#### Consommation/jour préconisée

30 cafés/jour	30 cafés/jour	30 cafés/jour
---------------	---------------	---------------



## Points forts

- Interface capacitive dotée d'icônes photo-réalistes
- Groupe café amovible
- Meules coniques en acier
- Zone de distribution réglable en hauteur
- Buse eau chaude indépendante
- Électronique de pointe pré-conçue pour la connectivité Bluetooth
- Gestion à distance via Saeco Pro.Up grâce au kit bluetooth en option

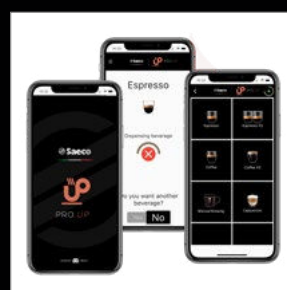
## Accessoires



Mini frigo FR7L-N



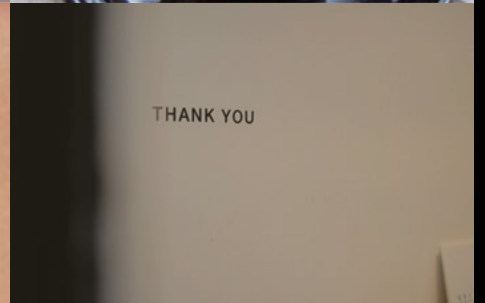
Milk Cooler



Saeco Pro.Up



  
*ROYAL*



SaGa Coffee se réserve le droit de modifier les spécifications du produit dans le cadre de sa politique de conception misant sur une évolution continue.

SRO1F5

 **Saeco**



Suivez-nous

[saecoprofessional.com](http://saecoprofessional.com)

